

# MS-P系列压力控制器

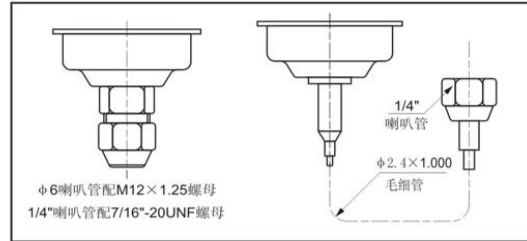
**简介:**

- MS-P系列压力控制器用于制冷设备或自动化系统空气调节设备的高、低压限位控制。
- 标准型号适用于氟利昂、空气、液体等非腐蚀性介质；另外备有可用于氨冷媒的特殊规格。（允许流体温度-20℃~100℃）
- 提供国际标准安装支架，可安装于任何部位；
- SPDT开关保证可靠的触点转换功能；
- 标准型号产品的压力波纹管为磷铜波纹管，压力接口为黄铜制造。而用于氨冷媒型号的波纹管和压力接口均为不锈钢制造。

**电气参数**

额定电压V		125V A.C.	250V A.C.
额定电流A	非诱导电流		
	满载电流	15A	10A
诱导电流	瞬时电流	72A	

**联接形式**



标准

按要求订制

注意：螺纹连接时要使用两把扳手，以免损坏控制器部件；安装可直接用控制器背部的4个M4螺丝直接安装在设备上；亦可用多用途安装板，方便安装。安装时请使用附件袋内的螺丝。

型号	压力 (bar)		压差 (bar)		出厂设定 (bar)		气密试验压力 (bar)
	最小	最大	最小	最大	断电	通电	
MS-P00	-1.0	0	0.2	0.5	-0.7	-0.5	16.5
MS-P01	-0.5	1	0.2	0.7	0.2(0.5)	0.5(0.2)	
MS-P02	-0.5	2	0.2	0.7	0.5(1)	1(0.5)	
MS-P03	-0.5	3	0.35	1.5	1(2)	2(1)	
MS-P06	-0.5	6	0.6	4	2(3)	3(2)	
MS-P06M	-0.5	6	固定值(≤1)		2	手动复位	
MS-P10	1	10	1	4	5(6)	6(5)	33
MS-P16	5	16	2	5	8(10)	10(8)	
MS-P20	5	20	2	5	14(16)	16(14)	
MS-P30A	5	30	3	10	15(20)	20(15)	
MS-P30B	8	30	固定值(3~5)		20	15~17	
MS-P30M	8	30	固定值(3~5)		20	手动复位	
MS-P45	5	45	5	15	25(30)	30(25)	

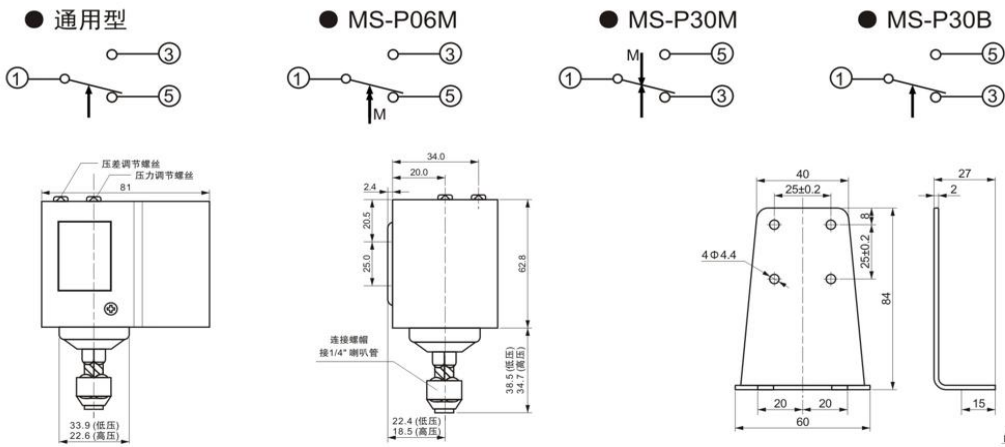
备注：1、刻度牌右边RANGE指的是压力上升时的上切换值（通电或断电取决于接线方式）；

2、刻度牌左边DIFF指的是压力回差（压差）；

3、上切换值-压差=下切换值（压力下降时的切换值）。

**⚠ 注意事项：除接线外，请勿触碰旋转其他内部螺丝，否则产品失效！**

触点形式（↑是指压力上升时，①公共端触点的切换方向；M是指手动复位。）



单位：毫米

# MS-P系列压力控制器

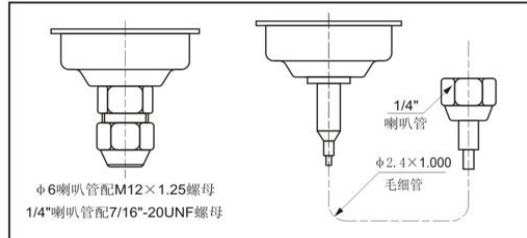
### 简介:

- MS-P系列压力控制器用于制冷设备或自动化系统空气调节设备的高、低压限位控制。
- 标准型号适用于氟利昂、空气、液体等非腐蚀性介质；另外备有可用于氨冷媒的特殊规格。（允许流体温度-20℃~100℃）
- 提供国际标准安装支架，可安装于任何部位；
- SPDT开关保证可靠的触点转换功能；
- 标准型号产品的压力波纹管为磷铜波纹管，压力接口为黄铜制造。而用于氨冷媒型号的波纹管和压力接口均为不锈钢制造。

### 电气参数

额定电压V		125V	250V
		A.C.	A.C.
额定电流A		20A	10A
非诱导电流		20A	10A
诱导电流	满载电流	15A	8A
	瞬时电流	72A	

### 联接形式



标准

按要求订制

注意：螺纹连接时要使用两把扳手，以免损坏控制器部件；安装可直接用控制器背部的4个M4螺丝直接安装在设备上；亦可用多用途安装板，方便安装。安装时请使用附件袋内的螺丝。

型号	压力 (bar)		压差 (bar)		出厂设定 (bar)		气密试验压力 (bar)	
	最小	最大	最小	最大	断电	通电		
MS-P830	低压侧	-0.5	6	0.6	4	2	3	16.5
	高压侧	8	30	固定值 (3~5)		20	15~17	33
MS-P830HM	低压侧	-0.5	6	0.6	4	2	3	16.5
	高压侧	8	30	固定值 (3~5)		20	手动复位	33
MS-P830HLM	低压侧	-0.5	6	固定值 (≤1)		2	手动复位	16.5
	高压侧	8	30	固定值 (3~5)		20	手动复位	33

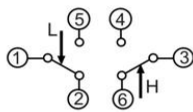
备注：DPC系列压力控制器专用于制冷系统，防止压缩机吸气压力过低或排气压力过高。

**⚠ 注意事项：除接线外，请勿触碰旋转其他内部螺丝，否则产品失效！**

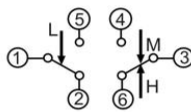
触点形式 (L↓ 是指低压侧压力上升时，①公共端触点的切换方向；↑H 是指高压侧压力上升时，③公共端触点的切换方向；

↓M 是指手动复位)

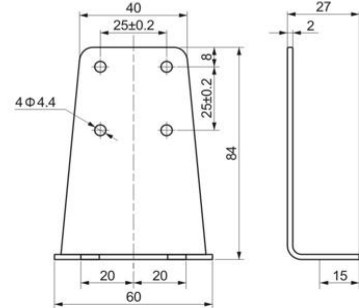
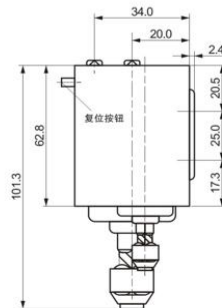
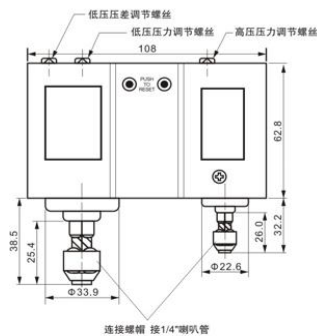
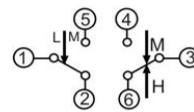
●MS-P830



●MS-P830HM



●MS-P830HLM



单位：毫米